



Análisis Comparativo de las Retribuciones en los Despachos de Abogados en España

THE
QUALITY
PROVIDER OF
GLOBAL
EXECUTIVE
SOLUTIONS



Índice

Análisis Comparativo de las Retribuciones en los Despachos de Abogados

- 1 Resumen ejecutivo
- 2 Resultados del estudio
- 3 Conclusiones
- 4 La Firma



Índice

Análisis Comparativo de las Retribuciones en los Despachos de Abogados

- 1 Resumen ejecutivo
- 2 Resultados del estudio
- 3 Conclusiones
- 4 La Firma



1 Resumen ejecutivo

OBJETIVO:

Como en las ediciones anteriores, el presente documento pretende recoger la situación actual del mercado en materia retributiva de los abogados que integran los principales Despachos, analizando las bandas salariales de las diferentes categorías profesionales y comparándolos con estos mismos datos de años anteriores.



1 Resumen ejecutivo

UNIVERSO

Para realizar este estudio se han tenido en cuenta tanto los despachos nacionales e internacionales como todas las divisiones de las Big 4, con más de 50 profesionales en ejercicio. Esto supone analizar las retribuciones que afectan a más de 7.350 profesionales. Los datos corresponden a la remuneración para las categorías de Entrada, Junior, Asociado, Asociado Senior y Director en dichos Despachos. Analizamos el salario fijo, el variable y los beneficios sociales en función del puesto que ocupen cada uno de los profesionales.



1 Resumen ejecutivo- Muestra y Variables

Muestra:

Hemos analizado las retribuciones de Despachos que agrupan a más de 5.625 profesionales, lo que supone una muestra del 77%.

Variables:

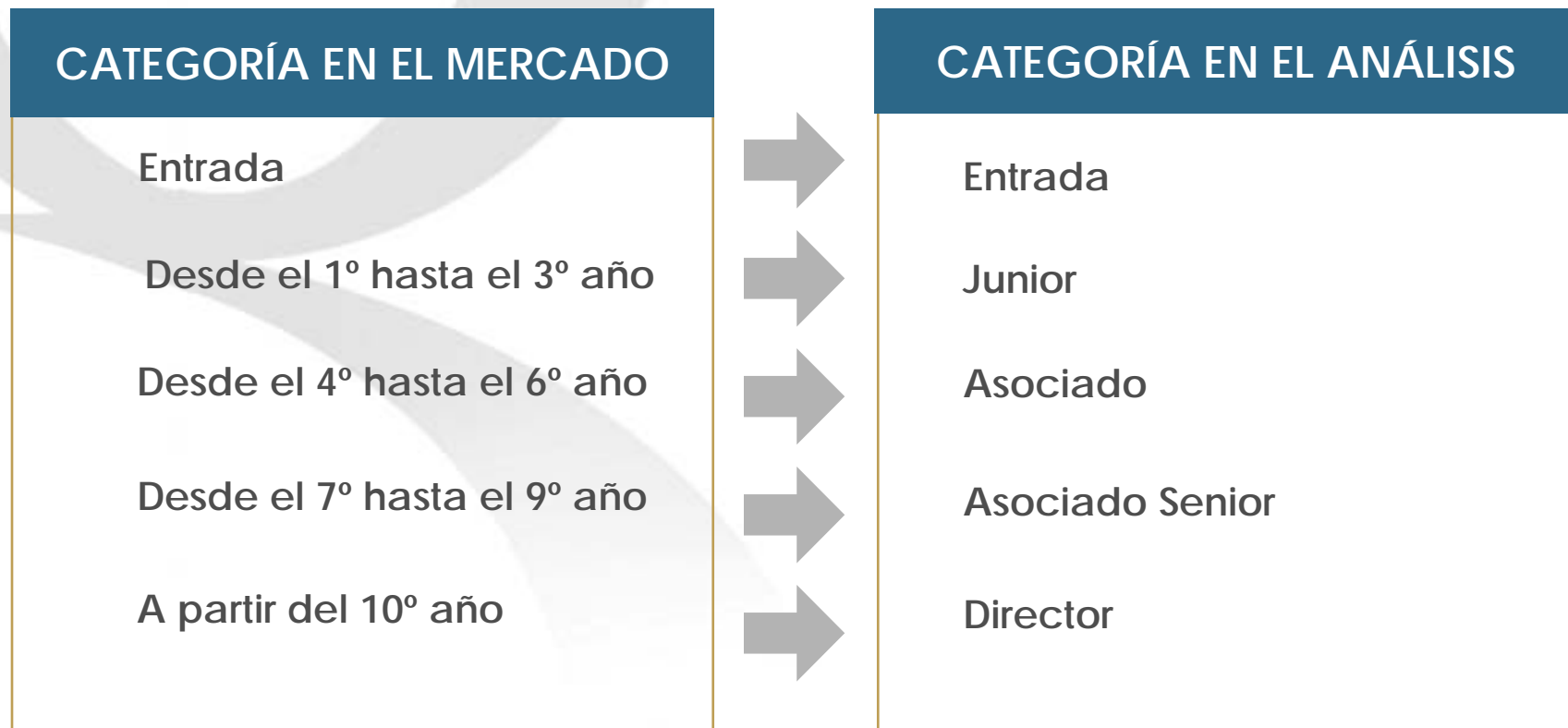
Nuestro estudio recoge una vez más los resultados comparativos de la retribución dineraria, pero también incluye elementos de la retribución no dineraria tales como:

- Ayuda de comida
- Ayuda de coche
- Planes de Pensiones
- Seguro de Salud
- Seguro de Vida
- Móvil
- Idiomas
- Alquiler vivienda
- Otros (cuotas de gimnasio, parking, colegio de los niños, compra de ordenadores, etc)



1 Resumen ejecutivo- Categorías Profesionales

A efectos de este estudio hemos agrupado las categorías profesionales del sector según el siguiente esquema:





Índice

Análisis Comparativo de las Retribuciones en los Despachos de Abogados

- 1 Resumen ejecutivo
- 2 Resultados del estudio
- 3 Conclusiones
- 4 La Firma



2 Resultados del estudio

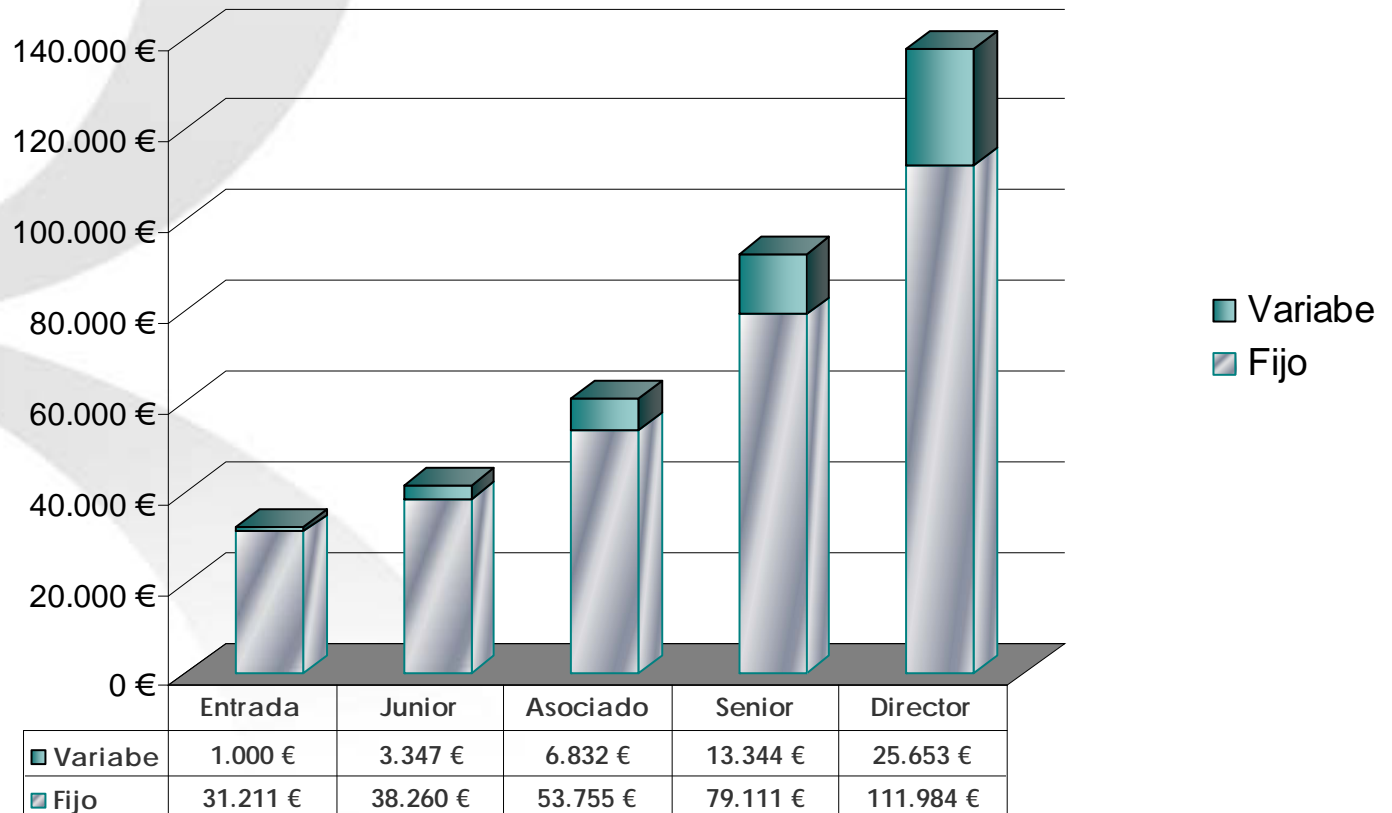
Estructura Salarial (Fijo+Variable)

	FIJO			VARIABLE			Total (Fijo + Variable)	
	Mínimo	Medio	Máximo	Mínimo	Medio	Máximo	Total Medio	Q3
Entrada	26.000 €	31.808 €	36.000 €	0 €	N/A	1.000 €	32.211 €	33.667 €
Junior	33.000 €	39.108 €	45.600 €	0 €	1.868 €	4.160 €	41.607 €	44.398€
Asociado	41.200 €	55.009 €	65.300 €	0 €	7.146 €	13.700 €	60.587 €	64.123 €
Senior	60.600 €	81.130 €	95.000 €	0 €	14.011 €	20.000 €	92.456 €	98.909 €
Director	90.000 €	112.758 €	147.500 €	0 €	26.023 €	36.000 €	137.637 €	150.079 €



2 Resultados del estudio

Relación Salarial de Retribuciones Medias (Fijo/Variable)

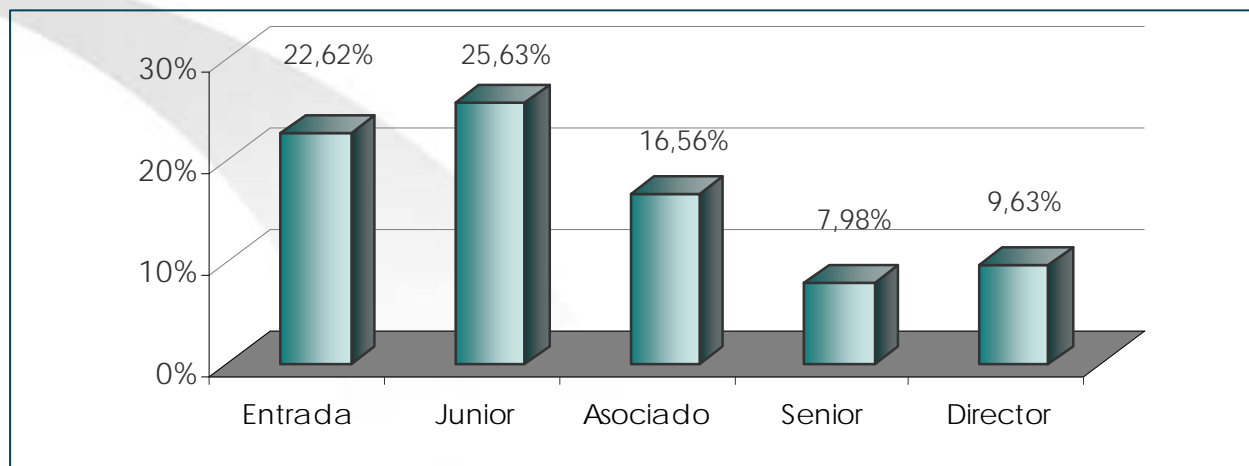




2 Resultados del estudio

Incrementos Salariales (Fijo + Variable)

	Media 2007	Media 2008	Incremento
Entrada	24.924,20 €	32.211,00 €	22,62%
Junior	30.945,01 €	41.607,00 €	25,63%
Asociado	50.552,66 €	60.587,33 €	16,56%
Senior	85.073,18 €	92.455,67 €	7,98%
Director	124.376,90 €	137.637,00 €	9,63%





2 Resultados del estudio

Otras características de la política de compensación (Beneficios Sociales)

- Prácticamente la totalidad de los Despachos analizados utiliza algún tipo de plan de compensación flexible.
- El Seguro de Vida se consolida como parte de la Retribución en Especie Fija para todos los abogados de los Despachos, además del Seguro Médico.
- Aproximadamente un 53% de los despachos incluyen los Tickets Guardería como novedad en la Retribución Flexible, y un 70% incluye los Tickets Restaurante con el mismo tipo de Retribución.
- La Plaza de Garaje es un beneficio que se facilita únicamente a partir del nivel Senior y únicamente un 30%.
- Como novedades en la Retribución en Especie, se incorporan conceptos como: Seguro Dental, y Colegio de los Niños. Algunos Despachos ofrecen 31 días de vacaciones, y la opción de teletrabajo con conexión a Internet.



Índice

Análisis Comparativo de las Retribuciones en los Despachos de Abogados

- 1 Resumen ejecutivo
- 2 Resultados del estudio
- 3 Conclusiones
- 4 La Firma



3 Conclusiones

En términos generales se puede observar que se ha producido un incremento salarial en todos los niveles.

- Todas las categorías suben proporcionalmente, y aunque la categoría de entrada ha subido, se modera el crecimiento con respecto los anteriores años.
- En la mayoría de los Despachos, ha aumentado la retribución variable en las posiciones hasta Asociado de una manera importante, de tal forma que puede ser una fórmula de retención de profesionales a niveles de Junior y Asociado.
- La totalidad de los Despachos analizados utiliza los honorarios variables como instrumento de compensación a partir de categorías Junior. Aún así, observamos que se empieza a ofrecer variable a partir del año de entrada.



3 Conclusiones

- Los Beneficios Sociales son herramientas utilizadas cada vez más por un mayor número de despachos, apostando más por una Retribución Flexible que fidelice más a los empleados.
- Cada vez son más los despachos que se acogen al Plan de Retribución Flexible como herramienta de Compensación.



Índice

Análisis Comparativo de las Retribuciones en los Despachos de Abogados

- 1 Resumen ejecutivo
- 2 Resultados del estudio
- 3 Conclusiones
- 4 La Firma



4 Nuestra Compañía – Visión Global

Signium International es la segunda compañía más antigua del sector y una de las empresas de *Executive Search* más prestigiosas del mundo.

Como una de las compañías fundadoras de AESC (The Association of Executive Search Consultants), ayudó en el desarrollo de los Códigos Profesionales y Éticos del sector, que se mantienen vigentes hasta el día de hoy.

Signium cuenta con una red de 40 oficinas, distribuidas estratégicamente en 23 países, con más de 130 consultores cualificados. Aunque los recursos técnicos y estándares de calidad son los mismos para cada una de nuestras oficinas, el Consejo de Signium está constituido por los socios de cada región, que representan la diversidad y el carácter global de la Firma. Nuestros socios son los responsables de dirigir la estrategia de gestión, comunicación y equipos para toda la organización. De esta manera, alcanzamos y mantenemos unos estándares de calidad y una metodología constante.

En el mercado ibérico, Signium International está representado por Bao & Partners, con tres oficinas en Madrid, Barcelona y Lisboa. Nuestro equipo de 30 personas tiene más de 450 años de experiencia acumulados, de los cuales más de 150 en *Executive Search*.

Ignacio Bao ocupa actualmente el puesto de Chairman de Signium International.



4 Compañía - Oficinas





MADRID

C/ Serrano, 76 - 3º ·
28006
Tel.: +34 91 781 5210
Fax: +34 91 781 5219

BARCELONA

Avda. Diagonal, 600 –
Pral. 1ª 08021
Tel.: +34 93 362 1211
Fax: +34 93 362 1212

LISBOA

Avenida da Liberdade,
110 - 1º 1269-046
Tel. +351 21 340 4600
Fax. +351 21 340 4575

• Australia • Austria • Brazil • Colombia • Finland • France • Germany • Ireland •
Italy • Japan • Malaysia • Mexico • The Netherlands • New Zealand • Panama •
Philippines • Poland • Portugal • Spain • Sweden • Switzerland • USA • UK •

www.baopartners.com